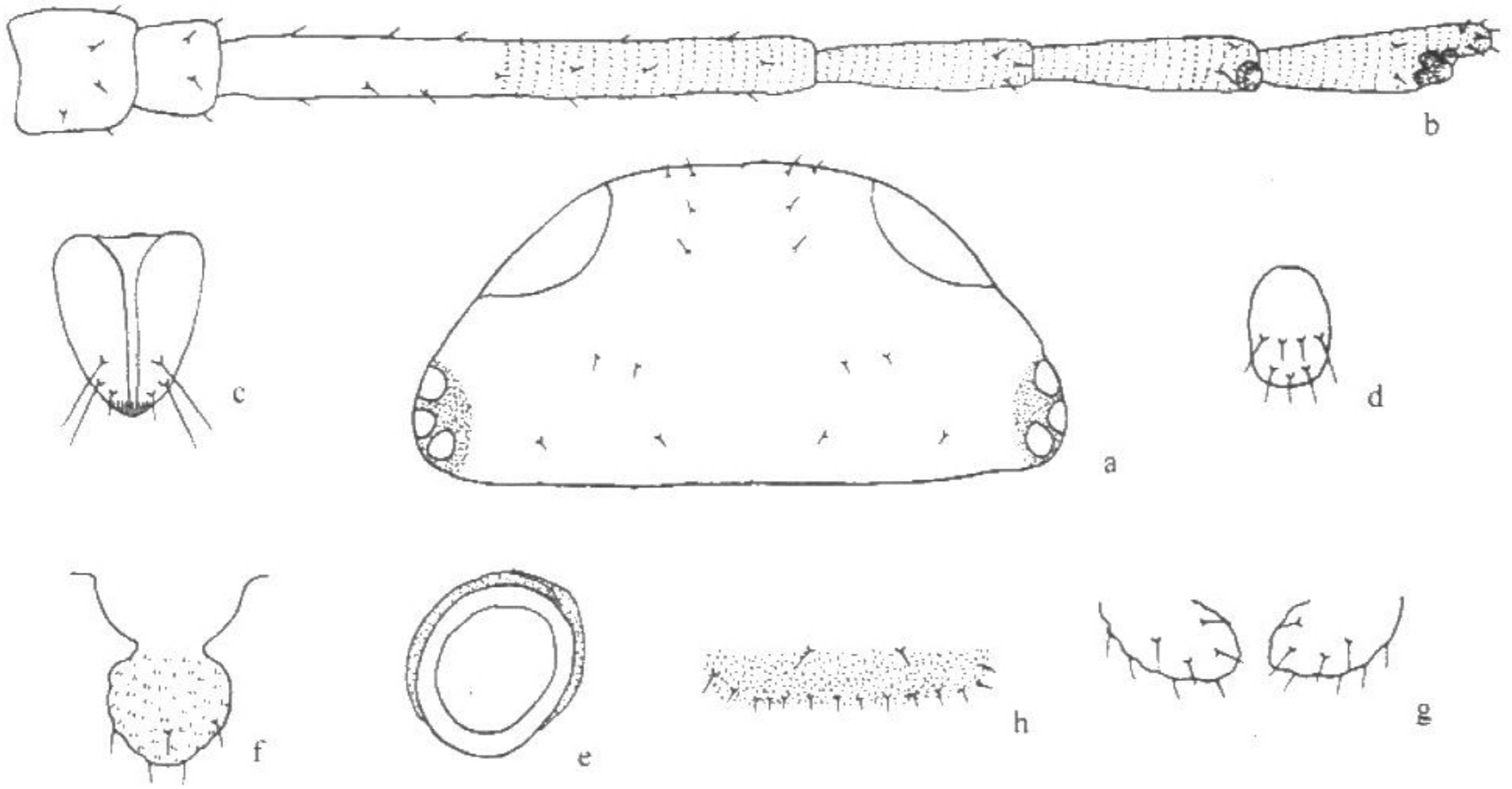


(119) 布喙新叶蚜 *Neophyllaphis burostris* Qiao et Zhang, 2001 (图 210)*Neophyllaphis burostris* Qiao et Zhang, 2001: 93.图 210 布喙新叶蚜 *Neophyllaphis burostris* Qiao et Zhang

无翅孤雌蚜 (apterous viviparous female)

a. 头部背面观 (dorsal view of head); b. 触角 (antenna); c. 喙节IV + V (ultimate rostral segment); d. 后足跗节I腹面观 (ventral view of hind first tarsal segment); e. 腹管 (siphunculus); f. 尾片 (cauda); g. 尾板 (anal plate); h. 生殖板 (genital plate);

特征记述

无翅孤雌蚜 体卵圆形, 体长 1.58mm, 体宽 0.77mm。玻片标本身体淡色。触角节III端半、节IV—V小刺突横纹, 体背毛短尖。头顶毛 2 对, 头背毛 6 对; 前胸背板有毛 3 对; 腹部背片I毛 6—8 根, 腹部背片VIII毛 4 根。头顶毛长 0.03mm, 腹部背片I缘毛长 0.02mm, 背片VIII背毛长 0.02mm, 分别为触角节III最宽直径 0.63 倍、0.43 倍及 0.51 倍。中胸腹盆不显。气门卵圆形, 开放; 气门片长卵形, 淡色。中额平直, 额瘤不显。复眼 3 小眼面。触角 6 节, 全长 0.99mm, 为体长 0.63 倍; 节III长 0.39mm, 节I—VI长度比例: 21:16:100:36:40:33 + 7; 触角末节鞭部为基部 0.20 倍。触角毛短尖, 节I—VI分别有毛 4 或 5、2—4、15—18、3 或 4、2、2+0 根, 触角末节鞭部顶端有毛 5 或 6 根; 节III毛长 0.02mm, 为该节最宽直径 0.47。原生感觉圈有睫。喙端达后足基节, 节IV + V粗短, 长 0.06mm, 为基宽 1.2 倍, 为后足跗节II 0.55 倍; 端部无次生毛。足各节正常。后足股节长 0.43mm, 为触角节III 1.09 倍。后足胫节长 0.56mm, 为体长 0.35 倍。足毛较体背毛稍长。后足胫节毛长 0.04mm, 为该节中宽 0.82 倍。跗节I毛序: 7, 7, 7。后足跗节II长 0.11mm。腹管环状, 端宽 0.05mm。尾片典型瘤

状,长0.14mm,为基宽0.91倍;端部瘤长与基宽约等,近球形;端部有毛4—6根。尾板两裂片,有毛15—17根。生殖板后缘有毛13—15根。

观察标本 5头无翅孤雌蚜,1984-VI-1,广西(兴安县)No.Y6363,寄主:罗汉松,张甲革采。

分布 广西(兴安)。

生物学 寄主植物为罗汉松 *Podocarpus macrophyllus*。

(120) 罗汉松新叶蚜 *Neophyllaphis podocarpi* Takahashi, 1920 (图211,图版Ⅷ:3,4)

Neophyllaphis podocarpi Takahashi, 1920: 20.

Neophyllaphis podocarpi Takahashi: Takahashi, 1923: 129; Shinji, 1941: 288; Tao, 1963: 37; Tao, 1964: 210; Eastop, 1966: 516; Hille Ris Lambers, 1967: 57; Higuchi, 1972: 100; Russell, 1982: 538—573; Tao, 1990: 127; Zhang *et* Zhang, 1993: 43; Blackman *et* Eastop, 1994: 777; Qiao *et* Zhang, 2001: 94.

Mindarus podocarpi Shinji, 1922: 532.

特征记述

无翅孤雌蚜 体卵圆形,体长1.94mm,体宽1.04mm。活体红褐色,被厚白粉。玻片标本头顶及头背前方黑色,胸部、腹部淡色,腹部背片Ⅷ中斑呈宽带;触角节I、II及III—VI各端半部淡褐色;复眼、喙、足、腹管、尾板及生殖板黑色,尾片淡褐色。头部背前方明显网纹,胸部背板、腹部背片及腹部腹面光滑。气门圆形开放,气门片黑色。节间斑不显。中胸腹岔淡色,两臂分离,各臂长0.09mm,为触角节IV的0.64倍。体背毛尖锐,腹面多毛而短,为背毛的1/2,中额毛1对,额瘤毛1对,头背毛6对;前胸背板中侧毛4对,缘毛1对;腹部背片I—IV各中侧毛3—4对,背片V—VI各4—6对,各缘毛2—3对,背片Ⅶ中毛2对,缘毛1对,背片Ⅷ毛共2对。头顶毛长0.03mm,为触角节III端部最宽处0.74倍,腹部背片I、Ⅷ毛长0.02mm。中额及额瘤不隆,呈平顶,中央稍凹,中缝微显。触角光滑,节III端—VI微刺组成瓦纹,长0.94mm,为体长0.48倍;节III长0.33mm,节I—VI长度比例:22:17:100:44:51:42+11;节I—VI毛数:3或4、2或3、16—18、2—4、2、2+0根,顶端有毛4根;节III毛长0.01mm,为该节最宽直径0.35倍。喙不达后足基节,节IV+V盾状,长0.07mm,为基宽0.73倍,有毛4对,其中次生毛0—1对。足粗皱纹,后足股节长0.36mm,为触角节III 1.10倍;后足胫节长0.59mm,为体长0.30倍,长毛为该节中宽1/2;后足胫节有伪感觉圈数个,位于基部1/2;跗节I毛序:3、3、3。腹管位于光滑小圆锥体,基宽0.08mm,为端径2.1倍。尾片宽锥形,中部收缩,小刺突组成瓦纹,有细长毛6根,有时3根。尾板分裂为两片,有毛12—14根。生殖板末端圆,有长毛14根。

有翅雌性蚜 体长1.88mm,体宽0.91mm。玻片标本头部、胸部黑褐色,腹部淡